

# LINEA

## Lineare Leuchte für 3-Phasen Stromschienen Linear luminaire for 3-phase power tracks

Lineare Leuchte zur Herstellung nahtloser Lichtbandoptik mit herkömmlichen 3-Phasen Stromschienen-Systemen.

Die Treibereinheit mit Schienenadapter ist beweglich auf der Leuchteinheit montiert. Dadurch reduziert sich der Montageaufwand auf ein Minimum. Gleichzeitig wird ein Maximum an Flexibilität bei der Positionierung der Leuchten erreicht.

Die LINEA Serie ist in drei Längen verfügbar und somit vielseitig einsetzbar.

Die Treiber der Längen 1438 mm und 1150 mm sind per DIP-Schalter einstellbar um den Lichtbedarf ideal auf Ihre Bedürfnisse einzustellen.

- Farbwiedergabeindex:  $Ra \geq 80/90$
- Farbkonsistenz: MacAdam Step 4
- Standardlichtfarben: 3000K, 4000K, 5000K
- Gehäusefarben: Weiß, Schwarz
- Lebensdauer (L80B10):  $\geq 50\,000$  h
- Schutzart: IP20
- Garantiezeit\*\*\*: 5 Jahre

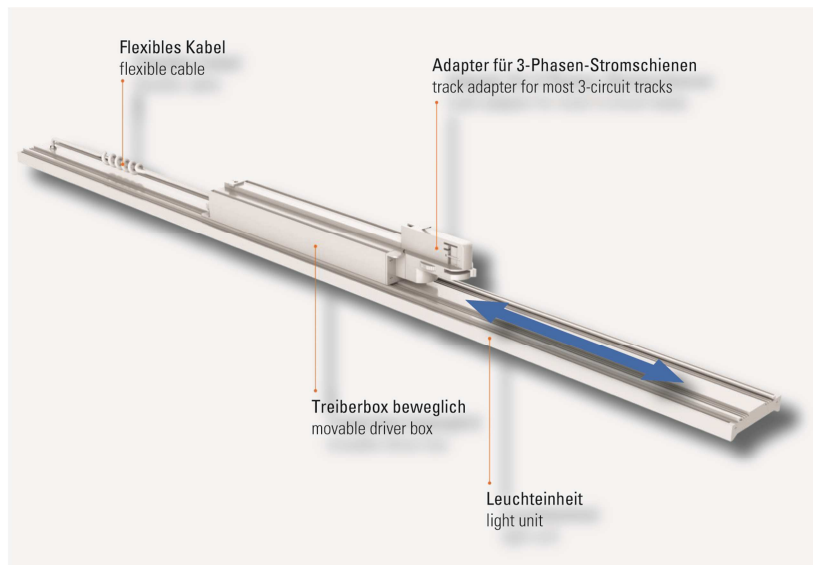
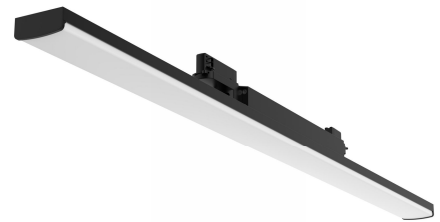
Linear luminaire for creating seamless continuous line optic with conventional 3-phase track systems.

The driver unit with rail adapter is movably mounted on the lighting unit. This reduces the assembly effort to a minimum. At the same time, maximum flexibility in the positioning of the lights is achieved.

The LINEA series is available in three lengths and is therefore very versatile.

The drivers of the lengths 1438 mm and 1150 mm can be adjusted via DIP switches to ideally adjust the lighting requirements to your needs.

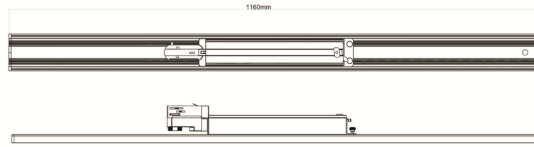
- ColorRenderingIndex:  $Ra \geq 80/80$
- Color consistency: MacAdam Step 4
- Light colors: 3000K, 4000K, 5000K
- body colors (standard): white, black
- Lifetime (L80B10):  $\geq 50\,000$  h
- Protection: IP20
- Warranty\*\*\*: 5 years



\* Lichtstrom ermittelt bei  $t_a 25^\circ\text{C}$  mit 3000 K und  $Ra \geq 82$ . Die tatsächliche Lichtmenge kann abweichen. / Luminous flux determined at  $t_a 25^\circ\text{C}$  with 3000 K and  $CRI \geq 82$ . Effective total flux may vary.

\*\* Angegeben ist die Systemleistung inkl. Treiber. Abweichungen z. B. durch Spannungsfall in der Stromschiene möglich. / Total system power consumption including the driver. Deviation can be caused for example by voltage drop.

\*\*\* Reguläre Alterungserscheinungen der LED sind von der Garantie ausgeschlossen, hierfür beachten Sie die Lebensdauerangabe / Normal aging of LED excluded from warranty, please refer to rated lifetime.



## LINEA Typ

### Abmessungen:

(L x B x H) 1438 x 65 x 80 mm  
 (L x B x H) 1150 x 65 x 80 mm  
 (L x B x H) 578 x 65 x 80 mm

## LINEA Typ A

Nutzlichtstrom* luminous flux	Nennleistung** nominal power	CRI	CCT	System-Effizienz system efficacy	Abstrahlwinkel beam angle	Farbcode color code	Artikel-Nr. item no.	Eingangsspannung input voltage
9000 lm	42–60 W	Ra ≥ 80 Ra ≥ 90	3000K	160 lm/W	30° / 60° / 90° Batwing (25°BW) 120° diffus (nur 1150 mm)	01 -weiß/white 02 -schwarz/black	<b>S-TL5-60Wc-d-ryy</b>	220–240 V AC über 3 Phasen Stromschiene via 3 phase power track
7000 lm	34–48 W		4000K	150 lm/W			<b>S-TL5-48Wc-d-ryy</b>	
3500 lm	25 W	5000K	6000K	140 lm/W	<b>S-TL5-25Wc-d-ryy</b>			

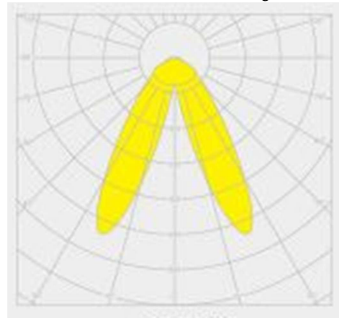
### Angabe Gehäusefarbe , Lichtfarbe und Abstrahlwinkel in Artikelnummer:

c austauschen mit Farbcode (z. B. 02 für schwarz)  
 d ersetzen mit Abstrahlwinkel (z. B. 30 für 30°)  
 r ersetzen mit Farbwiedergabeindex (CRI) (z. B. 9 für Ra ≥ 90)  
 yy ersetzen mit ersten 2 Ziffern Lichtfarbe (z. B. 40 für CCT 4000K, neutralweiß)  
*Bsp. S-TL5-60W02-30-950 für Strahler 60 W, schwarz, 30°, Ra 90, 5000K-Tageslicht*

### Indication of body color, light color and beam angle in item no.

c to be replaced by color code (e. g. 02 for black body)  
 d to be replaced by beam angle (e. g. 30 for 30°)  
 r to be replaced by Color Rendering Index (CRI) (e. g. 9 for Ra ≥ 90)  
 yy to be replaced by first two digits of light color (e. g. 40 for CCT 4000K, nature-white)  
*e.g. S-TL5-60W02-30-950 for track light 60 watts, black body, 30°, Ra 90, 5000K daylight*

Abstrahlwinkel Batwing



DIP-Switch



\* Lichtstrom ermittelt bei t<sub>a</sub> 25 ° C mit 3000 K und Ra ≥ 82. Die tatsächliche Lichtmenge kann abweichen. / Luminous flux determined at t<sub>a</sub> 25 deg C with 3000 K and CRI ≥ 82. Effective total flux may vary.

\*\* Angegeben ist die Systemleistung inkl. Treiber. Abweichungen z. b. durch Spannungsfall in der Stromschiene möglich. / Total system power consumption including the driver. Deviation can be caused for example by voltage drop.

\*\*\* Reguläre Alterungserscheinungen der LED sind von der Garantie ausgeschlossen, hierfür beachten Sie die Lebensdauerangabe / Normal aging of LED excluded from warranty, please refer to rated lifetime.